

# 村営住宅公募案内

**名 称：**村営上川乗住宅（４号）

**管理開始：**平成２４年度

**所 在 地：**檜原村１３５９番地（上川乗地内）

**構造規模：**木造２階長屋建１棟

**面 積：**延床面積５５．４７㎡

１階 ２８．１５㎡ ＬＤＫ（１０帖）、浴室、洗面脱衣室、便所

２階 ２７．３２㎡ 洋室（６帖）、洋室（６帖）、クローゼット、物入

**設 備：**システムキッチン、３口コンロ、給湯器、洗面化粧台、ユニットバス、  
床下収納、郵便受箱、インターホン

**そ の 他：**駐車場１台

**入居募集世帯：１世帯**

**使 用 料：**２７，０００円

**資 格：**

- (1) 過去２年間に於いて、市(区)町村民税の滞納がないこと。
- (2) 現に自ら居住するため住宅を必要としていること。
- (3) 村に住所又は一定の勤務場所を有する者、若しくは有することが村営住宅の使用により確実と認められる者であること。
- (4) 暴力団員による不当な行為の防止等に関する法律（平成３年法律第７７号）第２条第６号に規定する暴力団員でないこと。

**使用申込書その他必要な書類：**

- (1) 村営住宅使用申込書
- (2) 住宅困窮を証するに足る書類(村営住宅使用申込書裏面に記入又は独自様式)
- (3) 所得額を証する書類(所得のある方全員)
- (4) 同居者、婚姻(予定者を含む)を証する書類
- (5) 過去２年間分の市区町村民税の納税証明書（１６歳以上で学生以外の方の申請年度を含む過去２年度分）

**選考方法：**檜原村営住宅条例に基づく

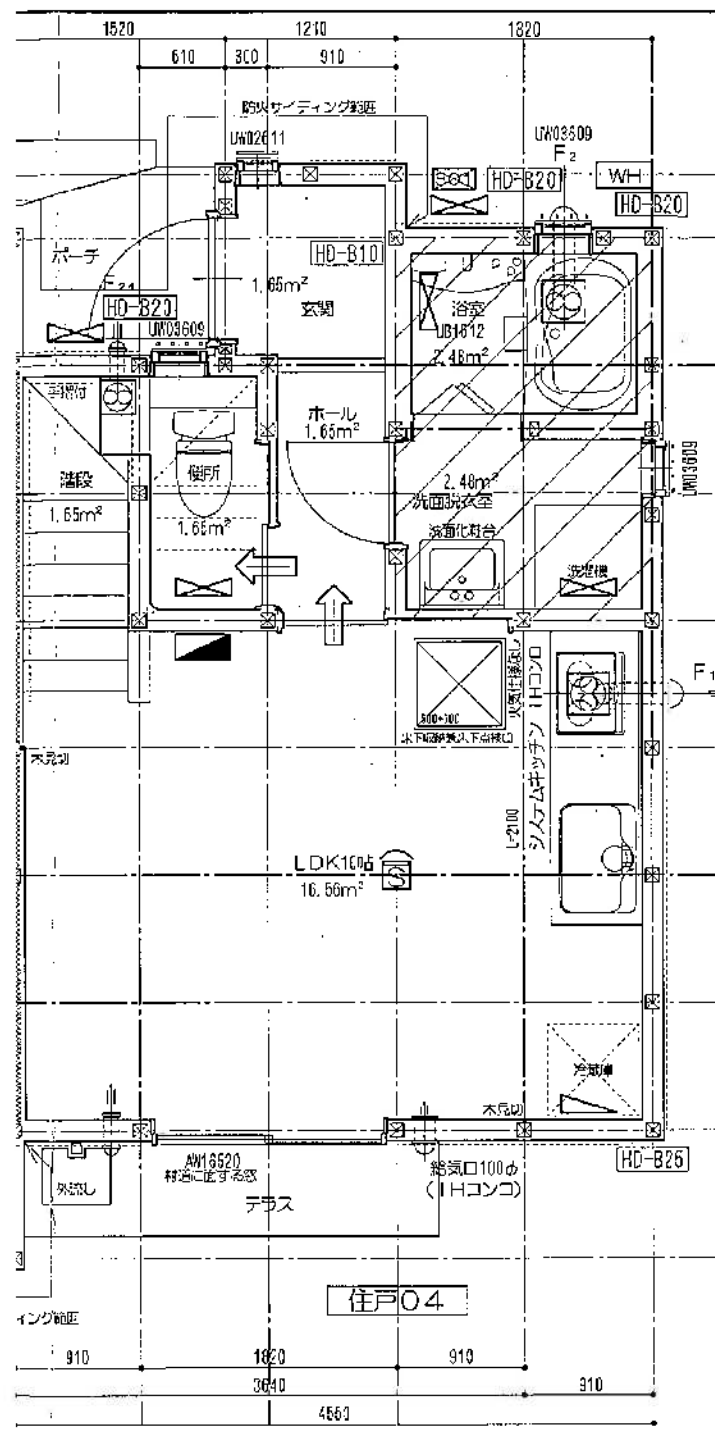
**申込受付先・郵送先：**〒190-0212 東京都西多摩郡檜原村 468 番地イ  
檜原村役場西庁舎 企画財政課むらづくり推進係

**募集期間：**令和８年１月５日（月）から１月２８日（水）まで ※必着  
土・日・祝日を除く午前９時から午後５時まで

**使用時期：**令和８年２月下旬ごろ

**担当：**企画財政課むらづくり推進係 **電話** ０４２－５１９－９５５６

# 1階



# 2階

