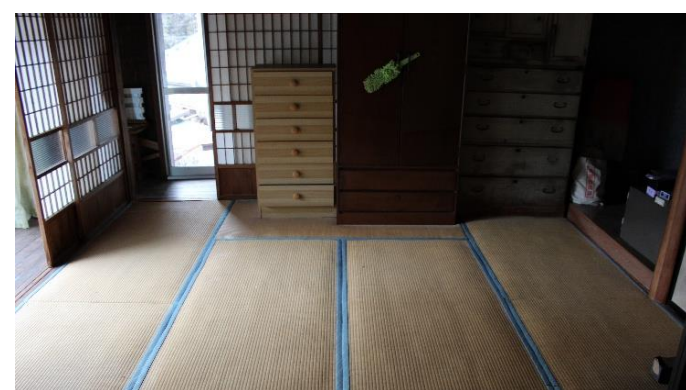


檜原村登録空家 売買物件 一物件番号③9ー

売 価	1,000万円		
住 所	東京都西多摩郡檜原村字南郷		
最 寄 駅	JR五日市線/武蔵五日市駅よりバス約30分 「宮の沢」バス停下車 徒歩約1分		
種 別	一戸建て（中古）	築 年 月	昭和年月不詳
間 取 り	※間取り図をご覧ください	構 造	木造
階 建	平屋建	延 床 面 積	91.14㎡
敷 地 面 積	90㎡	駐 車 場	あり
電 気	あり	ガ ス	プロパンガス
水 道	公共簡易水道	汚 水 設 備	下水道
入 居	引渡日相談	所 有 者	村有地 ・ <u>民有地</u>
備 考	<ul style="list-style-type: none"> ・ 接道ありません（通行承諾書あり）。 ・ 当該空き家に住民票を移し移住した場合、改修費用などの補助金を支給する制度があります。（補助金の支給には条件があります。下記までお問い合わせください。） ・ 現状有姿による売買となります。また現状と相違がある場合には現状を優先します。 ・ 間取り図と現地が異なる場合は現地を優先します。 ・ 売価のほかに、別添登記手数料などがかかります。 		



この物件に関するお問い合わせ

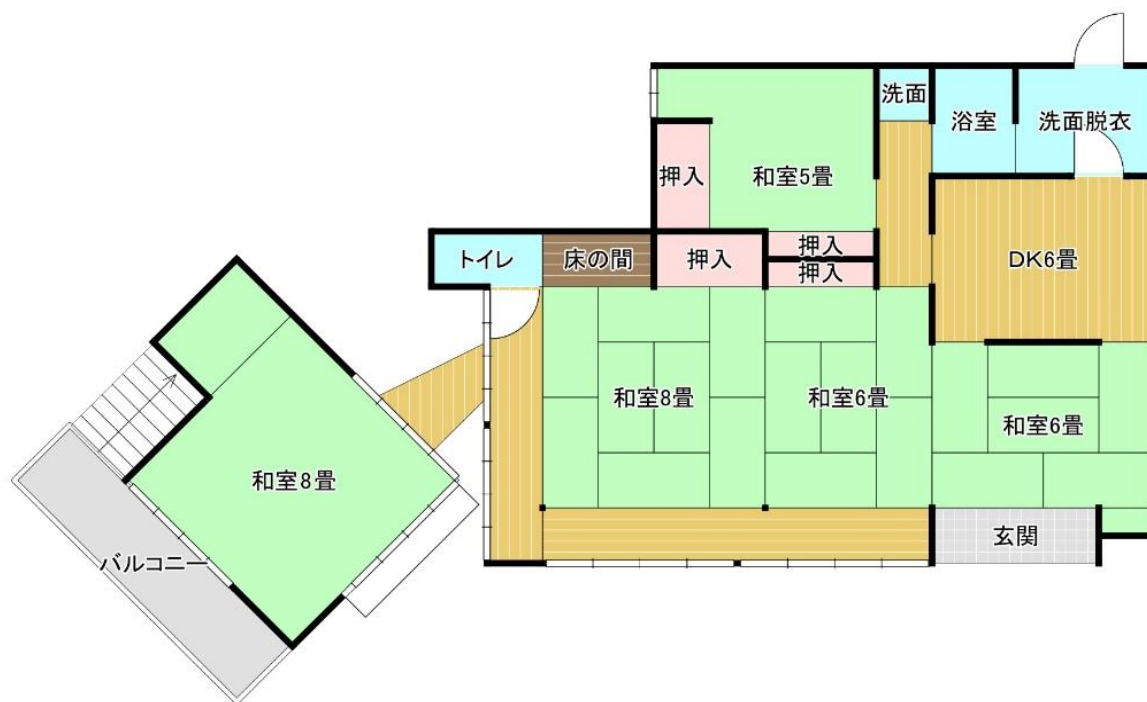
・ Ridgeline Works合同会社
 〒190-0200 西多摩郡檜原村458番地4-1階
 電話：042-588-4290
 メール：ridgelineworksllc2025@gmail.com

この物件の補助金に関するお問合せ

・ 檜原村 企画財政課 むらづくり推進係
 〒190-0212 西多摩郡檜原村468番地イ
 電話：042-519-9556
 メール：muradukuri@vill.hinohara.tokyo.jp

間取り図（母屋は平屋建、附属建物は2階建）

1 階（和室8畳部分については附属建物の2階部分）



（附属建物の1階部分）

